

Herzlich Willkommen bei **INNEO**[®]
That's IT.

1-stes NWT der IAPM in der Metropolregion Hamburg in 2020

Unser Programm für heute (24.02.2020):

18:03 Uhr Eintreffen

18:13 Uhr **Begrüßung, Agenda und IAPM**

Herr Udo Schmidt, Senior Official IAPM, Metropolregion Har

18:20 Uhr **der Gastgeber**

Herr Uwe Stolle,
Director Consulting Services, INNEO Solutions GmbH

18:33 Uhr **Vortrag** mit Herrn Udo Schmidt, us4quality

Vortrag zum Thema:

- **„Hurra, wir steuern unsere Excellence! “**

18:48 Uhr **Themen Cafe** in 2 Gruppen

19:23 Uhr **Zusammenfassung und Seestern**

19:43 Uhr **networking**

20:30 Uhr **Ende der Veranstaltung**

ZWECK UND AUFGABEN

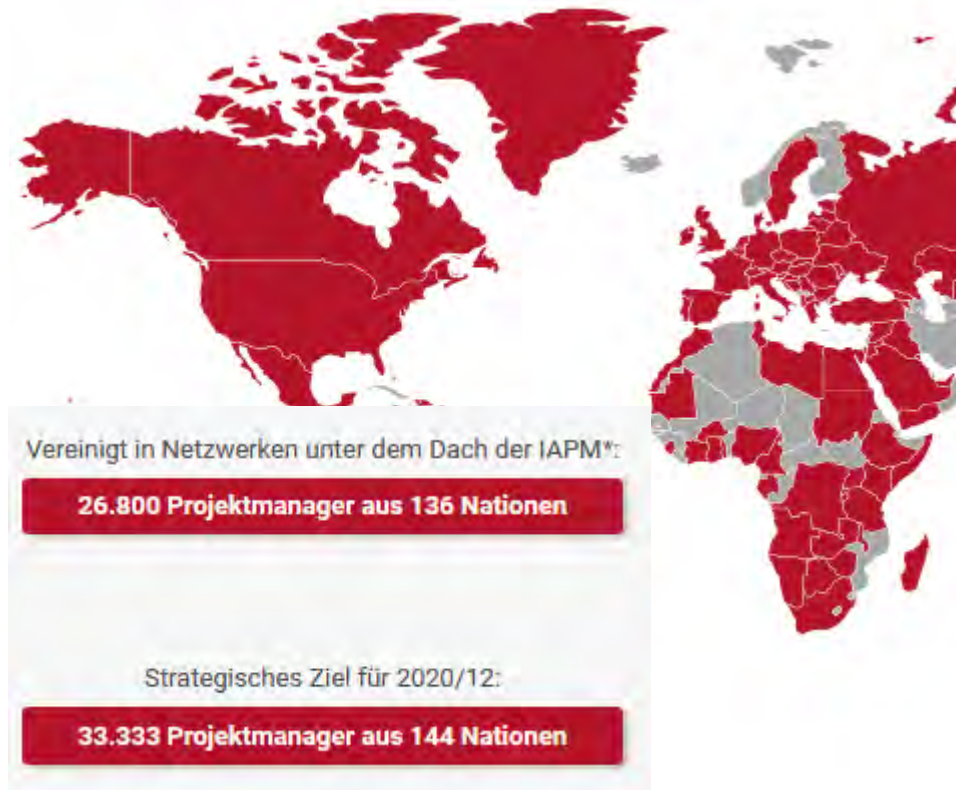
Die International Association of Project Managers (IAPM) ist ein weltumspannender Verband mit Zertifizierungsstelle für Projektmanager. Sitz der Organisation ist Liechtenstein, der Wohnort des Gründungsmitgliedes Prof. Dr. Manfred Schlapp.

Der Satzungszweck wird u.a. **verwirklicht durch:**

- **Zertifizieren** von Project Managern
- Förderung und Herausgabe von **Fachpublikationen**
- Verleihung des Awards "**Project Manager of the Year**"
- Vergabe des Awards "**Book of the Year**"



FAKTEN & ZAHLEN



* Netzwerke (bezogen bspw. auf Metropolregionen und Universitäten), soziale Netzwerke (wie bspw. XING oder LinkedIn), Fachgruppen und Gremien.

IAPM im exemplarischen Vergleich

	IAPM	PMI®	GPM-IPMA	Scrum-.....
Zertifikate	<ul style="list-style-type: none"> ✓ Cert. Junior Project Manager (IAPM) ✓ Cert. Project Manager (IAPM) ✓ Cert. Senior Project Manager (IAPM) ✓ Cert. Agile Project Manager (IAPM) ✓ Cert. Senior Agile Project Manager (IAPM) ✓ Cert. International Project Manager (IAPM) ✓ Cert. Project Management Trainer (IAPM) 	<ul style="list-style-type: none"> ✓ Certified Associate in Project Management (CAPM)® ✓ Project Management Professional (PMP)® ✓ Program Management Professional (PgMP)® ✓ Portfolio Management Professional (PfMP)SM® ✓ PMI Agile Certified Practitioner (PMI-ACP)® ✓ PMI Risk Management Professional (PMI-RMP)® ✓ PMI Scheduling Professional (PMI-SP)® ✓ OPM3® Professional Certification 	<ul style="list-style-type: none"> ✓ IPMA-4-level-Zertifikate ✓ Level D (Zertifizierter Projektmanagement Fachmann (GPM)) ✓ Level C (Zertifizierter Projektmanager (GPM)) ✓ Level B (Zertifizierter Senior Projektmanager (GPM)) ✓ Level A (Zertifizierter Projektdirektor (GPM)) ✓ Berater im Projektmanagement ✓ Projektmanagement -Trainer 	<ul style="list-style-type: none"> ✓ Certified Scrum Master (CSC) ✓ Certified Scrum Product Owner (CSPO) ✓ Certified Scrum Developer (CSD) ✓ Certified Scrum Professional (CSP) ✓ Certified Scrum Coach (CSC) ✓ Certified Scrum Trainer (CST)
Voraussetzungen	<ul style="list-style-type: none"> ✓ PM-Wissen ✓ Min 5 Jahre Projekt-(Führungs-)Erfahrung (nur für Senior ...) ✓ Trainerkompetenz 	<ul style="list-style-type: none"> ✓ > 1500 h PM-Erfahrung ✓ Min 23 h bestätigtes Training ✓ 	<ul style="list-style-type: none"> ✓ PM-Wissen ✓ Transfemachweis ✓ Nachweis von PM-Erfahrungen ✓ Zulassungsgespräch 	<ul style="list-style-type: none"> ✓ 2 Tage-bestätigtes Scrum-Training
Prüfung	Max (40) 120 Fragen online in max (35) 80 Minuten	Max 200 Fragen online in max 240 Minuten	Schriftliche & mündliche Prüfung	Min 35 Fragen online
Selbsttest / Auswertung	Online – direkt / neutral und umgehend von der IAPM	Papier - externe Quellen / eigene Auswertung	Papier - externe Quellen / eigene Auswertung	Papier - externe Quellen / eigene Auswertung
Kosten	Abhängig von Nationalität, z.B. Deutsch: ~ 80 € - ~ 680 € (netto)	~ 180 - 1.800 € (netto) Plus Kosten für Training	~ 225 - 2.100 € (netto)	i.R. in den Kosten des Trainings enthalten
Gültigkeitsdauer	Unbegrenzt	3 Jahre (Nachweis von min 60 PDU)	5 bis 3 Jahre (Rezertifizierung)	3 Jahr(Rezertifizierung)
Zertifikatsanerkennung	Ja	Nein	Nein	Nein

Quelle [us4quality_2015-03-06](#)

→ [Ottmann & Partner](#)

→ [Artikel „Schwerpunkt“](#)

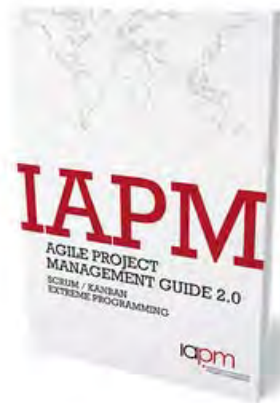
www.iapm.net

Down-loads zur IAPM-PM-Dokumentation

<https://www.iapm.net/de/zertifizierung/zertifizierungsgrundlagen/ueberblick/>



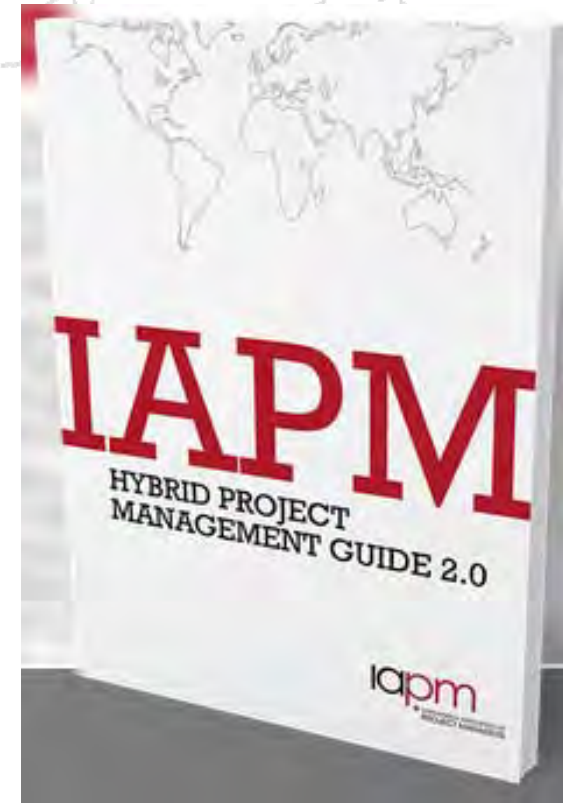
PM GUIDE 2.0



AGILE PM GUIDE 2.0



INTERNATIONAL PM GUIDE 2.0



e-learning für den CJPM:

<https://iapm-cert.net/weblearn/cjpm-en/index.html>

Herzlich Willkommen bei



1-stes NWT der IAPM in der Metropolregion Hamburg in 2020

Unser Programm für heute (24.02.2020):

18:03 Uhr Eintreffen

18:13 Uhr

Begrüßung, Agenda und IAPM

Herr Udo Schmidt, Senior Official IAPM, Metropolregion Har



18:20 Uhr

der Gastgeber

Herr Uwe Stolle,

Director Consulting Services, INNEO Solutions GmbH

18:33 Uhr

Vortrag mit Herrn Udo Schmidt, us4quality

Vortrag zum Thema:

- „Hurra, wir steuern unsere Excellence! “

18:48 Uhr

Themen Cafe in 2 Gruppen

19:23 Uhr

Zusammenfassung und Seestern

19:43 Uhr

networking

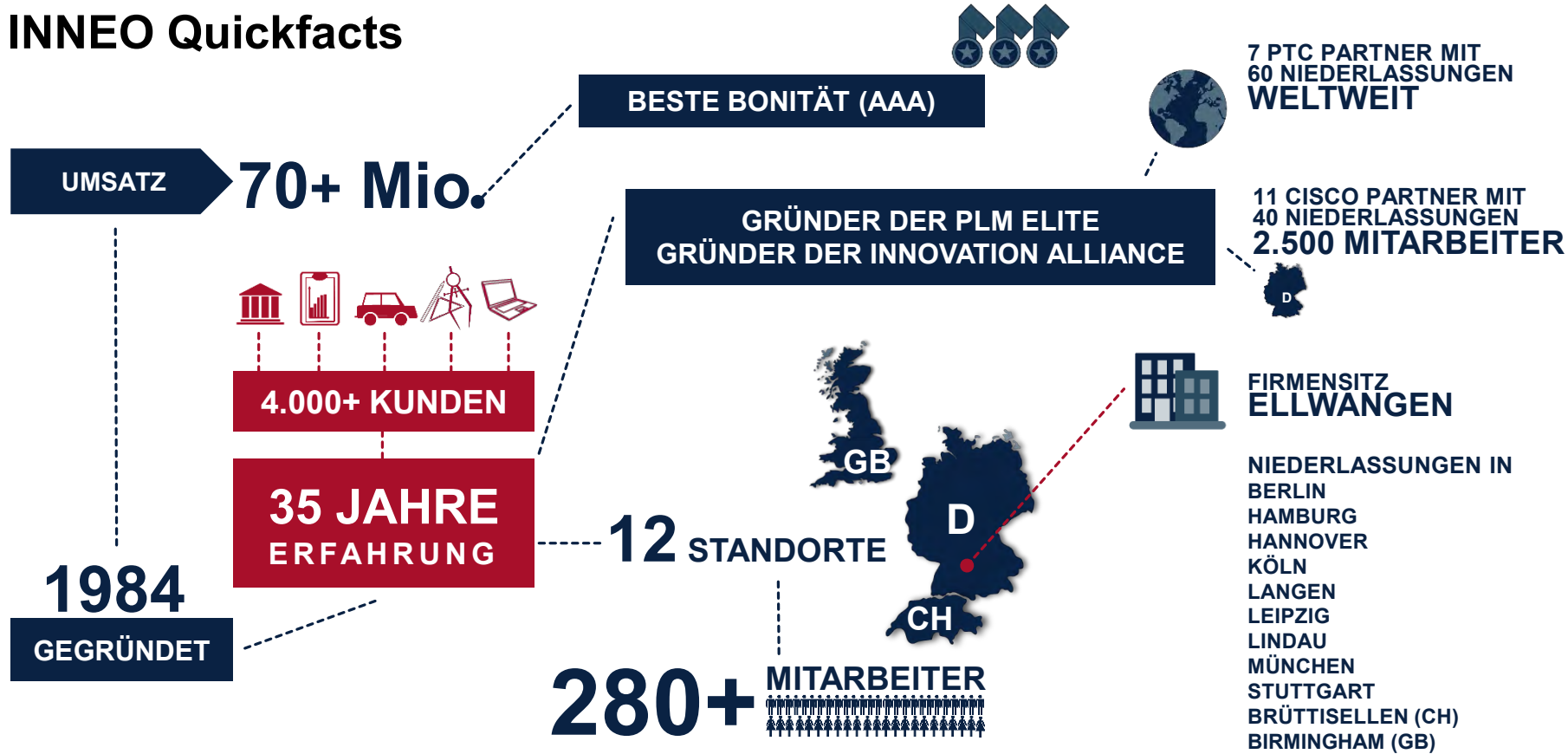
20:30 Uhr

Ende der Veranstaltung

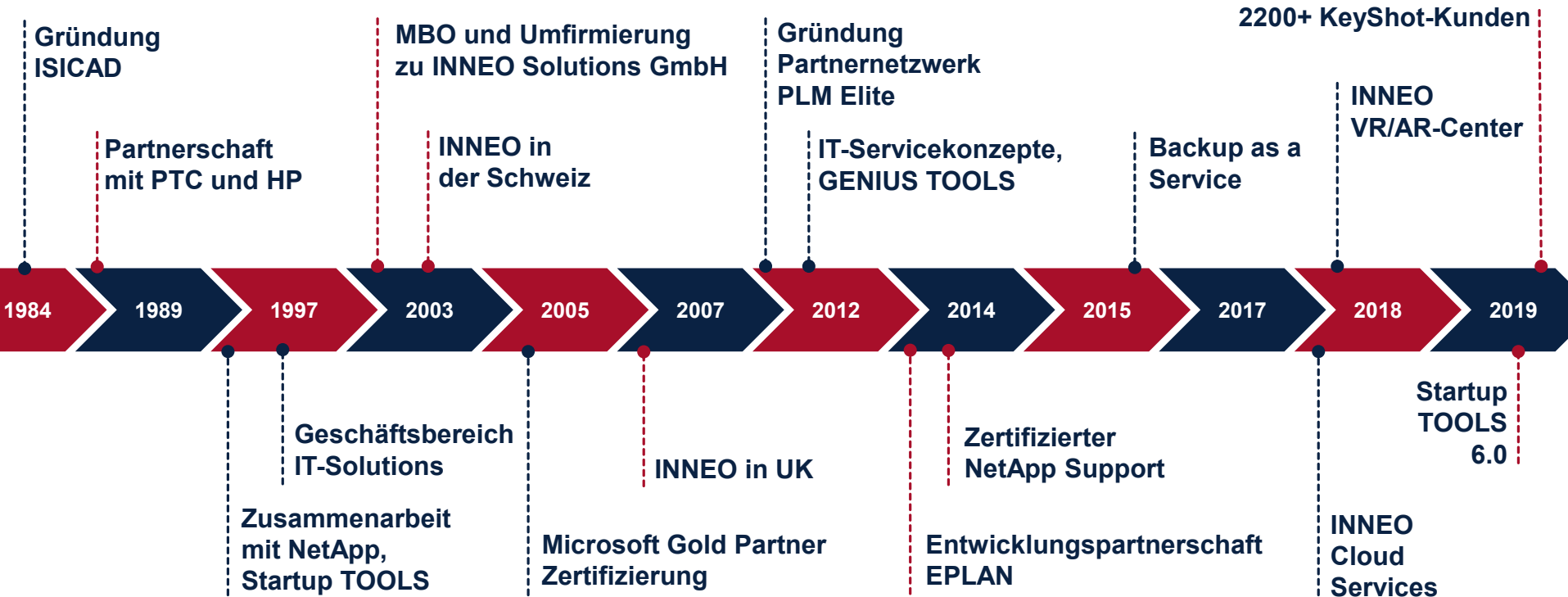
INNEO

Flexibel. Schnell. Sicher. – That's IT.

INNEO Quickfacts



Erfolgreich – seit über 35 Jahren



Unsere Lösungen: „Best-in-Class“-Technologien – schon jetzt an morgen denken!

Managed Services (Infrastruktur, CAD, PLM & Cloud Services)

Produktentwicklung & Visualisierung

- | | |
|--|---|
| <ul style="list-style-type: none"> ○ CAD/CAM ○ PDM/PLM ○ FEM, Reverse Engineering ○ Berechnungsdienstleistungen ○ Automatisierungslösungen ○ 3D-Rendering ○ Animationen | <ul style="list-style-type: none"> ○ CAE und Simulation ○ Engineering und Methodik Beratung ○ Best Practices ○ Prozessconsulting ○ Schulungen und Beratung ○ PLM Managed Services |
|--|---|

Informationstechnologie & Prozessoptimierung

- | | |
|--|---|
| <ul style="list-style-type: none"> ○ Server, Speicherkonzepte, Datacenter in a Box ○ Backup, Backup as a Service ○ Disaster Recovery ○ VDI, auch für 3D CAD ○ Workstations, Peripheriegeräte ○ IT Managed Services | <ul style="list-style-type: none"> ○ Digitale Geschäftsprozesse ○ Collaboration-Plattform ○ Intranet, Portale, Workflows ○ Projekt-, Dokumentenmanagement ○ Business Intelligence ○ SharePoint Beratung |
|--|---|

creo parametric



creo elements/direct







Platinum Partner
Professional and
Support Services Authorized



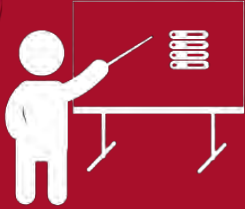
Microsoft Partner
Gold Collaboration and Content
Silver Server Platform



... ergänzt durch clevere Zusatzlösungen

Produktentwicklung			Projektmanagement
GENIUS TOOLS	Startup TOOLS	KeyShot	Prios Foundation
<ul style="list-style-type: none"> ○ Intuitives Ringemenü für PTC Creo ○ Funktionserweiterung PTC Creo / Windchill ○ Daten bereinigen ○ Automatisierte Analysen und Reports ○ Große Datensätze einfach verarbeiten 	<ul style="list-style-type: none"> ○ Industriestandard für PTC-Arbeitsumgebung ○ Zentrale Verwaltung und Administration ○ Konstruktionsprozesse beschleunigen ○ Konstruktionsqualität steigern 	<ul style="list-style-type: none"> ○ Echtzeit 3D-Rendering ○ Fotorealistische Darstellungen und Animationen erstellen ○ Einfacher Einstieg ohne Expertenwissen ○ CAD-Daten einfach importieren 	<ul style="list-style-type: none"> ○ Projekte professionell managen ○ Projektbezogenes Dokumentenmanagement ○ Hohe Kompatibilität zu anderen Systemen ○ Webbasiert auf SharePoint-Basis
			

INNEO Service – alles aus einer Hand!

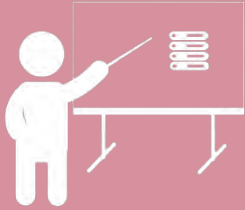


Trainings

- 12 Schulungszentren in Deutschland, Schweiz und Großbritannien
- Geringe Gruppengröße mit maximal 8 – 10 Teilnehmern pro Training
- Praxiserfahrene Trainer mit einem zertifizierten Weiterbildungskonzept
- 11.000 Schulungstage pro Jahr mit über 5.000 Teilnehmern



INNEO Service – alles aus einer Hand!



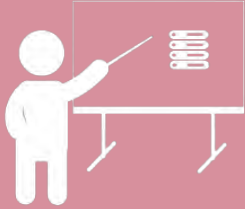
- Individuelle Einführungskonzepte und Technologieberatung
- Prozessketten-Definition
- Prozessberatung
- Programmier-Dienstleistungen
- Umfangreiche Analysen und Konzepterstellung
- CAD-Checkups



Consulting



INNEO Service – alles aus einer Hand!

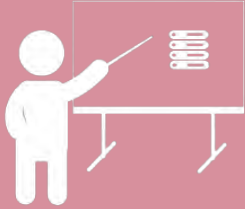


Technischer Support

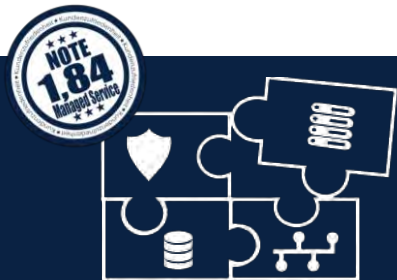
- Remote Desktop Diagnose
- Mehrsprachiger Support
- Software-/Sicherheitsupdates
- Systemwiederherstellung
- Herstellerzertifizierte Hotline
- Engineering Dialog
- Erweiterte Serviceangebote
- Expertenworkshops



INNEO Service – alles aus einer Hand!



- Störungsfreier IT-Betrieb
- Entlastung von Routineaufgaben
- Systemüberwachung durch zertifizierte IT-Experten von INNEO
- Maßgeschneidertes System-Monitoring
- Externe Systembetreuung
- Predictive Maintenance
- INNEO Cloud



Managed Service



Auszug Kundenliste: IT und Geschäftsprozesslösungen

1000+
zufriedene Kunden

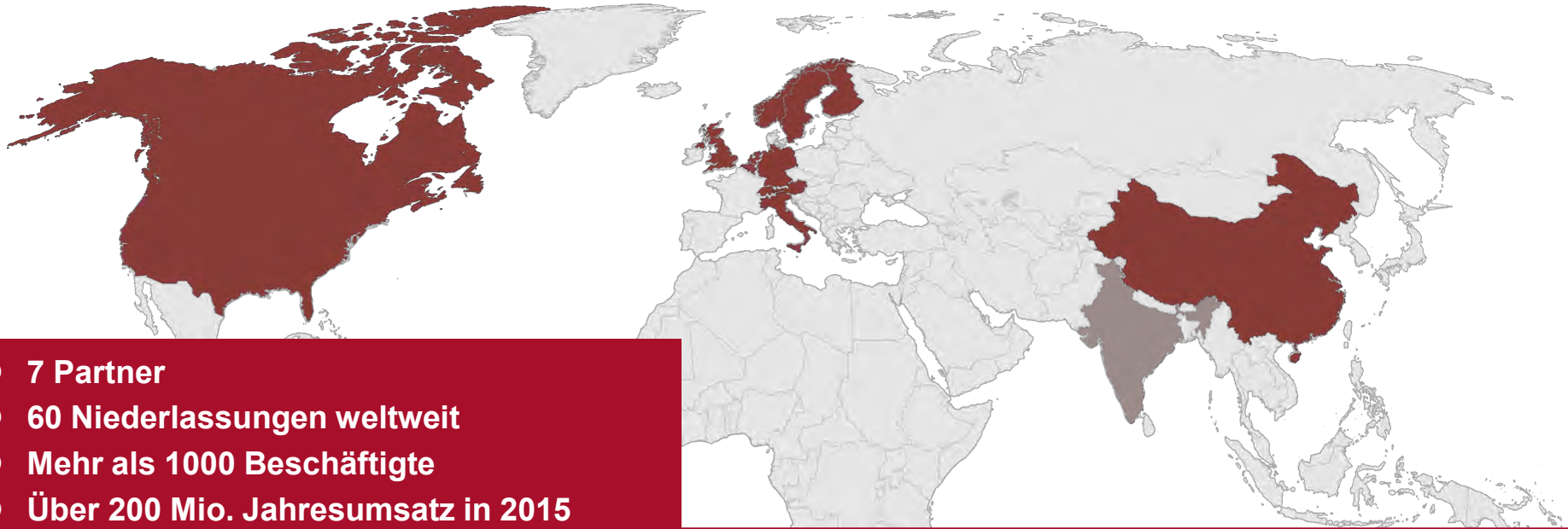


Auszug Kundenliste: PLM / PDM

3000+
zufriedene Kunden



Globalisierung: PLM Elite – „StarAlliance für PLM Lösungen“



- 7 Partner
- 60 Niederlassungen weltweit
- Mehr als 1000 Beschäftigte
- Über 200 Mio. Jahresumsatz in 2015



Das INNEO Team



Hurra, wir steuern unsere Excellence!

- Wie sind *Ihre* Erfahrungen mit dem Steuern der *Abwicklungsgüte*?
Wie steuern *Sie* Ihre *Abwicklungsgüte*?“
- Warum sollte neben dem *Kompetenzerwerb* die *Güte der
Kompetenzanwendung* gesteuert werden?“

Hurra, wir steuern unsere Excellence!

Inhalte



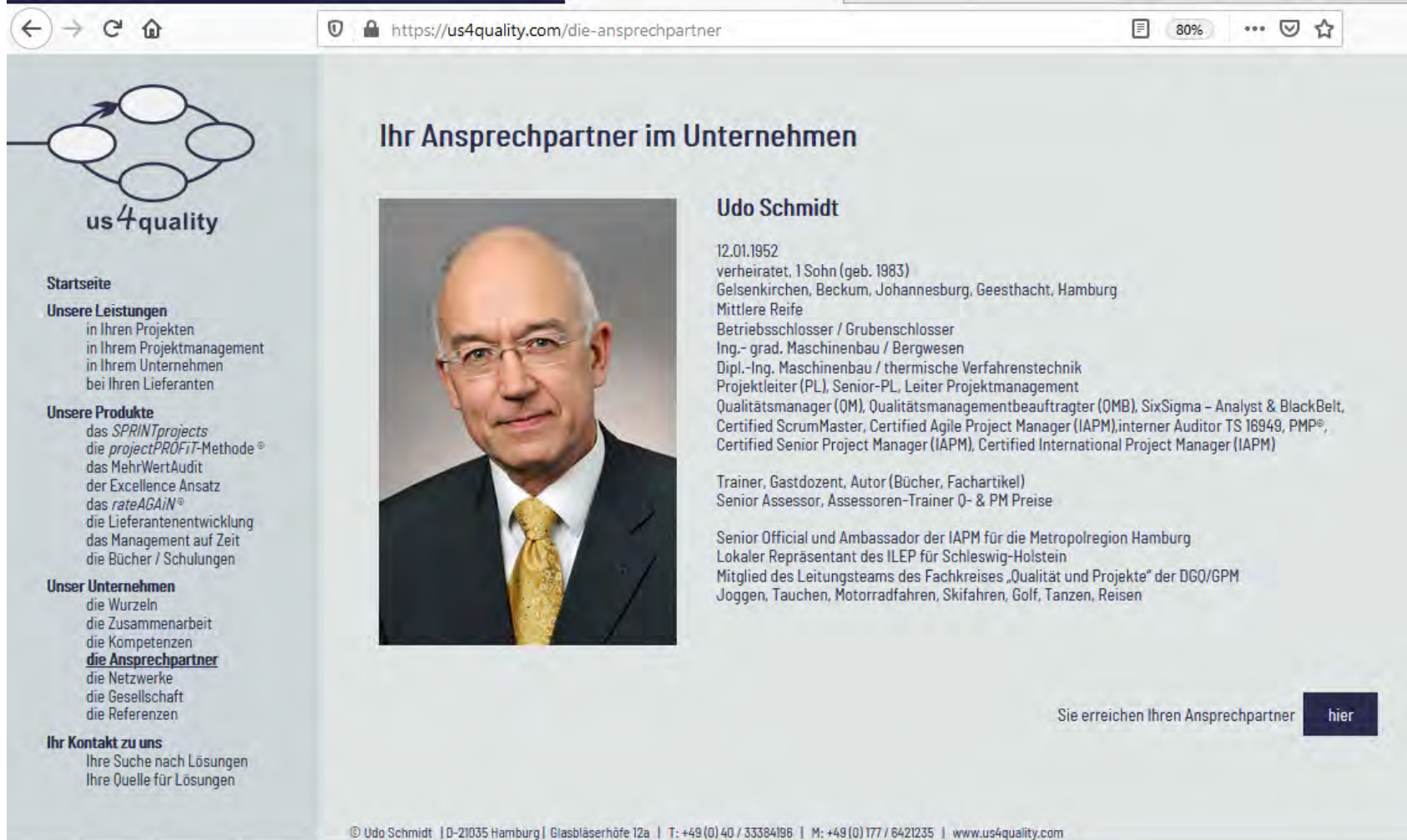
- 👤 **Begrüßen / Vorstellen**
- 👤 **Was ist Excellence hier?**
- 👤 **Faktoren für den Projekterfolg**
- 👤 **Steuern der Faktoren / der Excellence**
- 👤 **Fragen für das Themen Café**
- 👤 **Quellen und Start des Themen Café**

Udo Schmidt
Dipl.-Ing.




Hurra, wir steuern unsere Excellence!

Referent



← → ↻ 🏠

🔒 <https://us4quality.com/die-ansprechpartner> 80%



us4quality

Startseite


Unsere Leistungen
in Ihren Projekten
in Ihrem Projektmanagement
in Ihrem Unternehmen
bei Ihren Lieferanten

Unsere Produkte
das *SPRINT*projects
die *projectPROFIT*-Methode®
das *MehrWertAudit*
der Excellence Ansatz
das *rateAGAIN*®
die Lieferantenentwicklung
das Management auf Zeit
die Bücher / Schulungen

Unser Unternehmen
die Wurzeln
die Zusammenarbeit
die Kompetenzen
die Ansprechpartner
die Netzwerke
die Gesellschaft
die Referenzen

Ihr Kontakt zu uns
Ihre Suche nach Lösungen
Ihre Quelle für Lösungen

Ihr Ansprechpartner im Unternehmen



Udo Schmidt

12.01.1952
verheiratet, 1 Sohn (geb. 1983)
Gelsenkirchen, Beckum, Johannesburg, Geesthacht, Hamburg
Mittlere Reife
Betriebsschlosser / Grubenschlosser
Ing.- grad. Maschinenbau / Bergwesen
Dipl.-Ing. Maschinenbau / thermische Verfahrenstechnik
Projektleiter (PL), Senior-PL, Leiter Projektmanagement
Qualitätsmanager (QM), Qualitätsmanagementbeauftragter (OMB), SixSigma – Analyst & BlackBelt,
Certified ScrumMaster, Certified Agile Project Manager (IAPM), interner Auditor TS 16949, PMP®,
Certified Senior Project Manager (IAPM), Certified International Project Manager (IAPM)

Trainer, Gastdozent, Autor (Bücher, Fachartikel)
Senior Assessor, Assessoren-Trainer Q- & PM Preise

Senior Official und Ambassador der IAPM für die Metropolregion Hamburg
Lokaler Repräsentant des ILEP für Schleswig-Holstein
Mitglied des Leitungsteams des Fachkreises „Qualität und Projekte“ der DGO/GPM
Joggen, Tauchen, Motorradfahren, Skifahren, Golf, Tanzen, Reisen

Sie erreichen Ihren Ansprechpartner [hier](#)

© Udo Schmidt | D-21035 Hamburg | Glasbläserhöfe 12a | T: +49 (0) 40 / 33384196 | M: +49 (0) 177 / 6421235 | www.us4quality.com

Udo Schmidt
Dipl.-Ing.



Hurra, wir steuern unsere Excellence!

Inhalte



- 👤 Begrüßen / Vorstellen
- 👤 **Was ist Excellence hier?**
- 👤 Faktoren für den Projekterfolg
- 👤 Steuern der Faktoren / der Excellence
- 👤 Fragen für das Themen Café
- 👤 Quellen und Start des Themen Café

Udo Schmidt
Dipl.-Ing.



Hurra, wir steuern unsere Excellence!
Excellence hier



Übersetzungen (z.B. www.leo.org)

**Excellence → Vortrefflich, Spitzenleistung,
Beispielhaft Mustergültig**

EFQM-Modell (www.efqm.org) →

**Eine Organisation erzielt dauerhaft herausragende
Ergebnisse und erfüllt / übertrifft die Erwartungen
ihrer Interessengruppen.**

Udo Schmidt
Dipl.-Ing.



Hurra, wir steuern unsere Excellence!

Inhalte

- 👤 Begrüßen / Vorstellen
- 👤 Was ist Excellence hier?
- 👤 **Faktoren für den Projekterfolg**
- 👤 Steuern der Faktoren / der Excellence
- 👤 Fragen für das Themen Café
- 👤 Quellen und Start des Themen Café


Hurra, wir steuern unsere Excellence!

Erfolgsfaktoren (Projekte)

**Die aktuelle
Forschung zu den
Faktoren die den
Erfolg des Projektes
beeinflussen nennt
diese
Erfolgsfaktoren**

vgl.

- Lechler, T., in Schelle/Reschke/Schnopp/Schub (Hrsg.), Projekte erfolgreich managen, Kap. 1.8, Köln 1997
- Gaul, W. und Gemünden G. (Hrsg.), Lechler T., Erfolgsfaktoren des Projektmanagements, Frankfurt, 1997
- Untersuchungen der GPM und der Standish-Group

- Zieldefinition
- Kommunikation / Information
- Planung 
- Top-Management
- Controlling
- Projektleiterbefugnisse
- Know-how im Projektteam
- Motivation im Projektteam
- Know-how des Projektleiters
- Planungs- und Steuerungsinstrumente
- Partizipation

Udo Schmidt
Dipl.-Ing.






us4quality

Hurra, wir steuern unsere Excellence!

Erfolgsfaktoren (Projekte)

WAS WOHIN WIE steuern?

-  **WAS** → die Erfolgsfaktoren ✓
-  **Wie** → über Reifegrad-Indikatoren ✓
-  **WOHIN** → Maximum oder geplantes Ziel ?
(So gut wie möglich oder wie nötig?)

Hurra, wir steuern unsere Excellence!

Inhalte



- 👤 Begrüßen / Vorstellen
- 👤 Was ist Excellence hier?
- 👤 Faktoren für den Projekterfolg
- 👤 **Steuern der Faktoren / der Excellence**
- 👤 Fragen für das Themen Café
- 👤 Quellen und Start des Themen Café

Udo Schmidt
Dipl.-Ing.



Hurra, wir steuern unsere Excellence!

Steuern der Faktoren

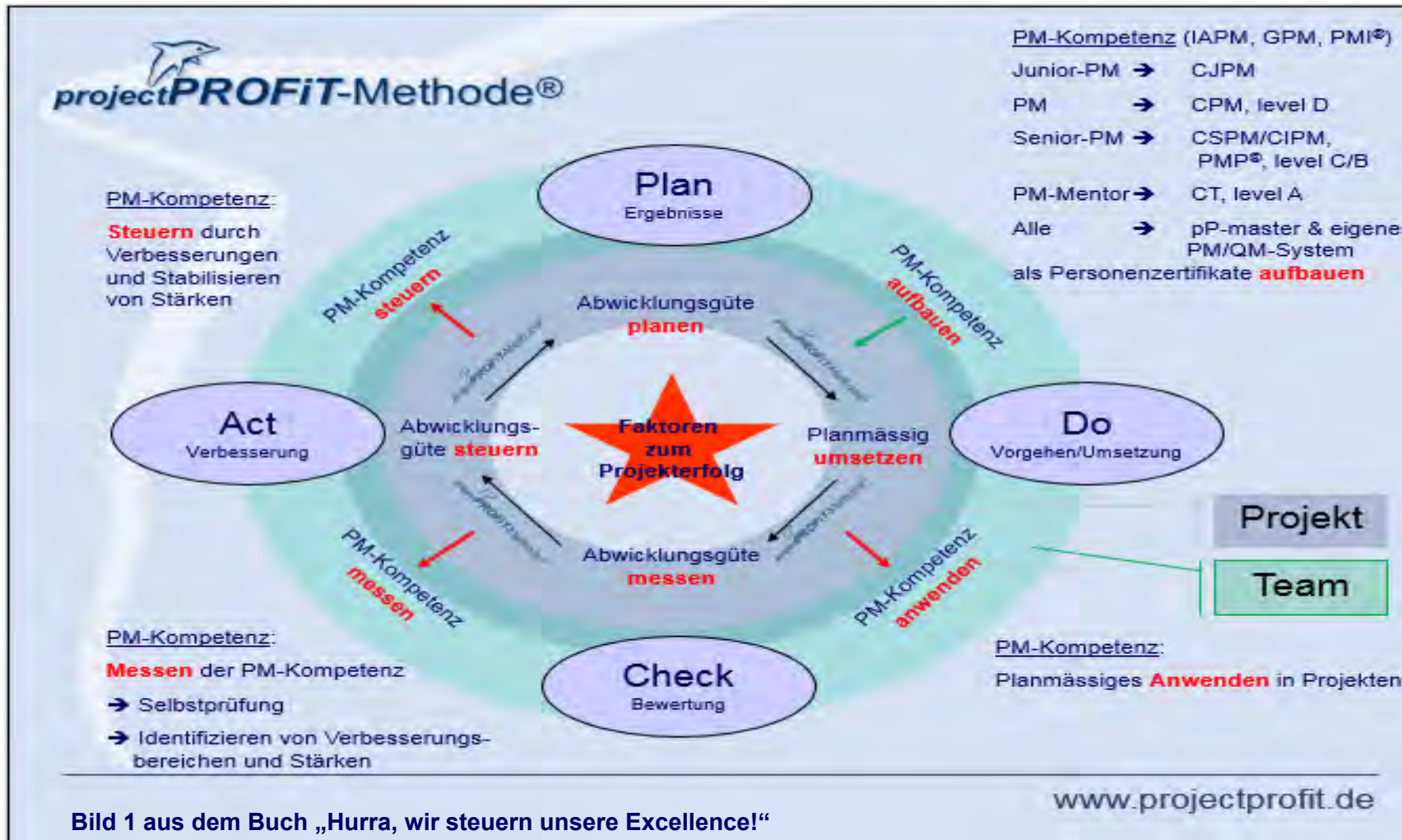
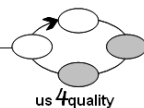


Bild 1 aus dem Buch „Hurra, wir steuern unsere Excellence!“

Udo Schmidt
 Dipl.-Ing.



Hurra, wir steuern unsere Excellence!

Steuern der Faktoren

- 👤 **Projektmanagement Excellence Modell (IPMA PEM)**
- 👤 **OPM3 (Operational Project Management Maturity Model)**
- 👤 **CMMI (Capability Maturity Model Integrated)**
- 👤 **IPMA-DELTA[®], IPMA-PEP, IPMA-OCB[®]**
- 👤 ***projectPROFIT-Methode[®]***
- 👤 **diverse (firmenspezifische Abwandlungen)** (z.B. BVA, Bosch, Siemens)
- 👤 **als auch dem EFQM-Modell 2020**
- 👤 ***sowie weitere, hauptsächlich auf Software Projekte fokussierte Modelle, z.B.***

- 👤 *Bootstrap*
- 👤 *HERMES*
- 👤 *PRINCE2*
- 👤 *ITIL*
- 👤 *SPICE*
- 👤 *V-Modell*

**Die „gängigen“
Reifegrad-Indikatoren
beinhalten meist alle die
Erfolgsfaktoren!**

die primär jedoch ein Vorgehen beschreiben (~ Q-Gate-Process)

Hurra, wir steuern unsere Excellence!

Inhalte



- 👤 Begrüßen / Vorstellen
- 👤 Was ist Excellence hier?
- 👤 Faktoren für den Projekterfolg
- 👤 Steuern der Faktoren / der Excellence
- 👤 **Fragen für das Themen Café**
- 👤 Quellen und Start des Themen Café

Udo Schmidt
Dipl.-Ing.



12

2020-03-14
www.us4quality.com

Hurra, wir steuern unsere Excellence!

Themen Café Ablauf

Zwei Tische und zwei Moderatoren

und zwei Fragen auf den Tischen für Ihre Antworten

- 🗣️ Wie sind *Ihre* Erfahrungen mit dem Steuern der *Abwicklungsgüte*? Wie steuern *Sie* Ihre *Abwicklungsgüte*?“
- 🗣️ Warum sollte neben dem *Kompetenzerwerb* die *Güte der Kompetenzanwendung* gesteuert werden?“

Wechsel an den Tischen nach 20 Minuten

Zusammenfassung zum Abschluss

Hurra, wir steuern unsere Excellence!

Inhalte

- 👤 Begrüßen / Vorstellen
- 👤 Was ist Excellence hier?
- 👤 Faktoren für den Projekterfolg
- 👤 Steuern der Faktoren / der Excellence
- 👤 Fragen für das Themen Café
- 👤 **Quellen und Start des Themen Café**

Hurra, wir steuern unsere Excellence!

Quellen und Start des Themen Café



Quellen:

-  www.efqm.org
-  www.gpm-ipma.de
-  <https://www.project-excellence-award.de/start/>
-  alle weiteren Quellen finden Sie durch die Stichwortsuche im Internet
-  www.iapm.net
-  www.ilep.de
-  www.ipma.world
-  <https://www.bod.de/buchshop/hurra-wir-steuern-unsere-excellence-udo-schmidt-9783748171911>

Gutes Gelingen im Themen Café

Udo Schmidt
Dipl.-Ing.



Impressionen zum 1-ten Netzwerktreffen der IAPM in Hamburg am 24.02.2020

